

Od jednego z potencjalnych oferentów do Urzędu Gminy Brzeżno wpłynęły niżej wymienione zapytania dotyczące przetargu na realizację zadania pod nazwą „**Budowa Centrum Kulturalno-Turystycznego z infrastrukturą towarzyszącą w miejscowości Przyrzecze, gmina Brzeżno**”:

Pytanie I

W projekcie instalacji elektrycznej zaznaczone są dwa piece akumulacyjne z dynamicznym rozładowaniem 3000W/230V a w kosztorysie nie zostały ujęte. Czy są one traktowane jako materiał inwestora? Jeżeli nie to proszę o uwzględnienie tych pieców w kosztorysie.

Pytanie II

W projekcie instalacji elektrycznej zaznaczone są grzejniki elektryczne naścienne 150W szt. 4 a w kosztorysie nie zostały ujęte. Czy są one traktowane jako materiał inwestora? Jeżeli nie to proszę o uwzględnienie tych pieców w kosztorysie.

Pytanie III

W projekcie instalacji elektrycznej zaznaczony jest główny wyłącznik prądu p.poż do którego wyposażenia modułowego należy podpiąć go w tablicy? Proszę podać typ i rodzaj jakie wyposażenie modułowego należy zastosować w tablicy do poprawnego zadziałania wyłącznika p.poż (przycisk). Oraz usytuowanie przycisku p.poż ponieważ wydają mi się, że powinien on być zamontowany przed wejściem do budynku w widocznym miejscu. W kosztorysie nie zostały ujęte wyłącznik p.poż a w schemacie rozdzielni bezpiecznikowej barak wyposażenia do zadziałania owego wyłącznika.

Odp. na pyt. Nr 1. W kosztorysie ofertowym należy uwzględnić dwa piece akumulacyjne wymienione w pytaniu.

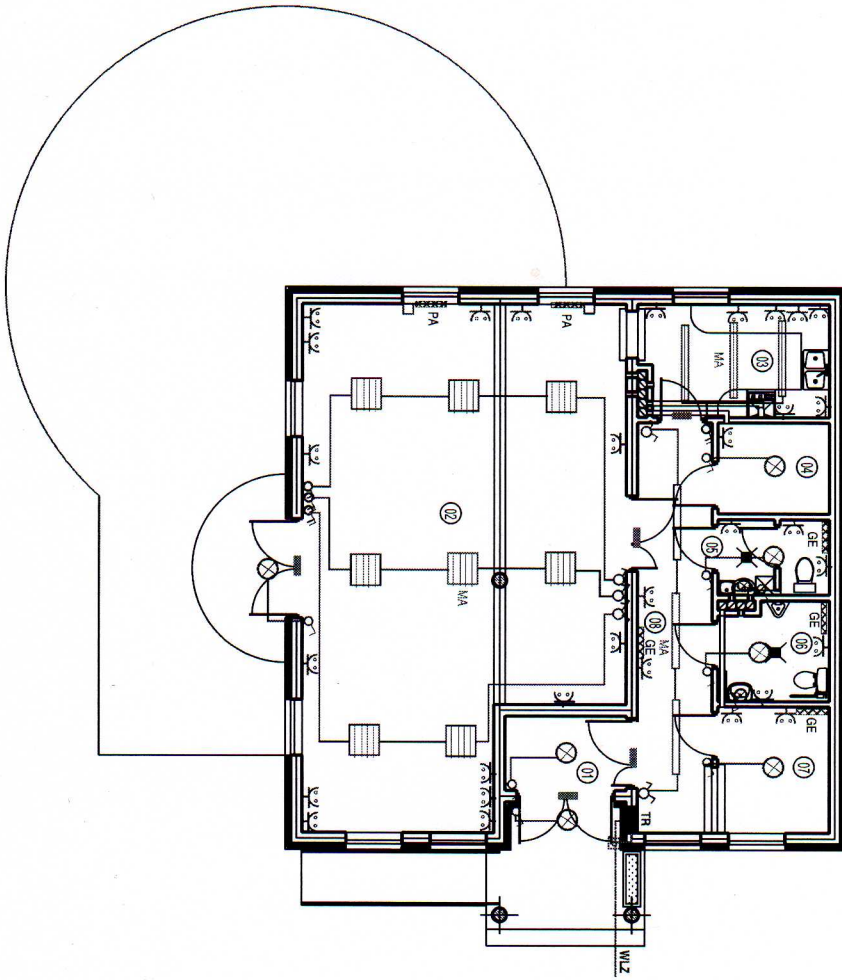
Odp. na pyt. Nr 2. W kosztorysie ofertowym nie należy uwzględniać wymienionych w projekcie czterech grzejników. Należy tylko wykonać odpowiednie podejścia. Grzejniki należą do inwestora.

Odp. na pyt. 3. Mając na uwadze niniejsze zapytanie informuję, że stosowne wyjaśnienia znajdują się na załączonych rysunkach (poprawionych przez projektanta w stosunku do wcześniej zamieszczonych).

GMINA BRZEŻNO
78-316 BRZEŻNO 50
woj. zachodniopomorskie
tel. (094) 3642740, fax (094) 3642741
NIP 672-20-31-622, REGON 330920848

WÓJT
mgr Jerzy Anielski

system ochrony od porażeń
SAMOCZYNNYNE WYŁĄCZENIA ZASILANIA
wg. PN-IEC 60364-układ sieci TN-S



Nr	Nazwa pomieszczenia	Powierzchnia
01	Wiatrołap	4,16m ²
02	Słonecznica	70,50m ²
03	Kuchnia	9,48m ²
04	Pomieszczenie gospodarcze	4,65m ²
05	WC damskie	3,82m ²
06	WC dla niepełnosprawnych	4,82m ²
07	Szafka komunikacyjna	6,43m ²
08		1,402m ²
Razem		17,89m ²

MODUŁ PRZYŁĄCZENIOWY/PIECA AKUMULACYJNEGO Z DYNAMICZNYM ROZŁĄDNIANIEM 3000V/200V

GŁOŚNIWY WYŁĄCZNIK PRĄDKU (przebiegł podprądowy)

TR TABLICA PODZIAŁCZAJĄCA(wg.schematu)

GWAZDO WYTKOWE TULPENISAKZ

OPRAWA ŻAROWA 230V/15W

ŁĄCZNIK JEDNODOBIEGIJNOY

ŁĄCZNIK DWIDOBIEGIJNOY

ŁĄCZNIK SCHODOWY

OPRAWA SWIETLOWKOWA 230V/230W/KA/TB/W

OPRAWA SWIETLOWKOWA 230V/1135W

OPRAWA SWIETLOWKOWA 230V/235W

OPRAWA SWIETLOWKOWA 230V/185W/5MAKULACYJNA

GZEBNIK MIESIENIOWY 150V/200V

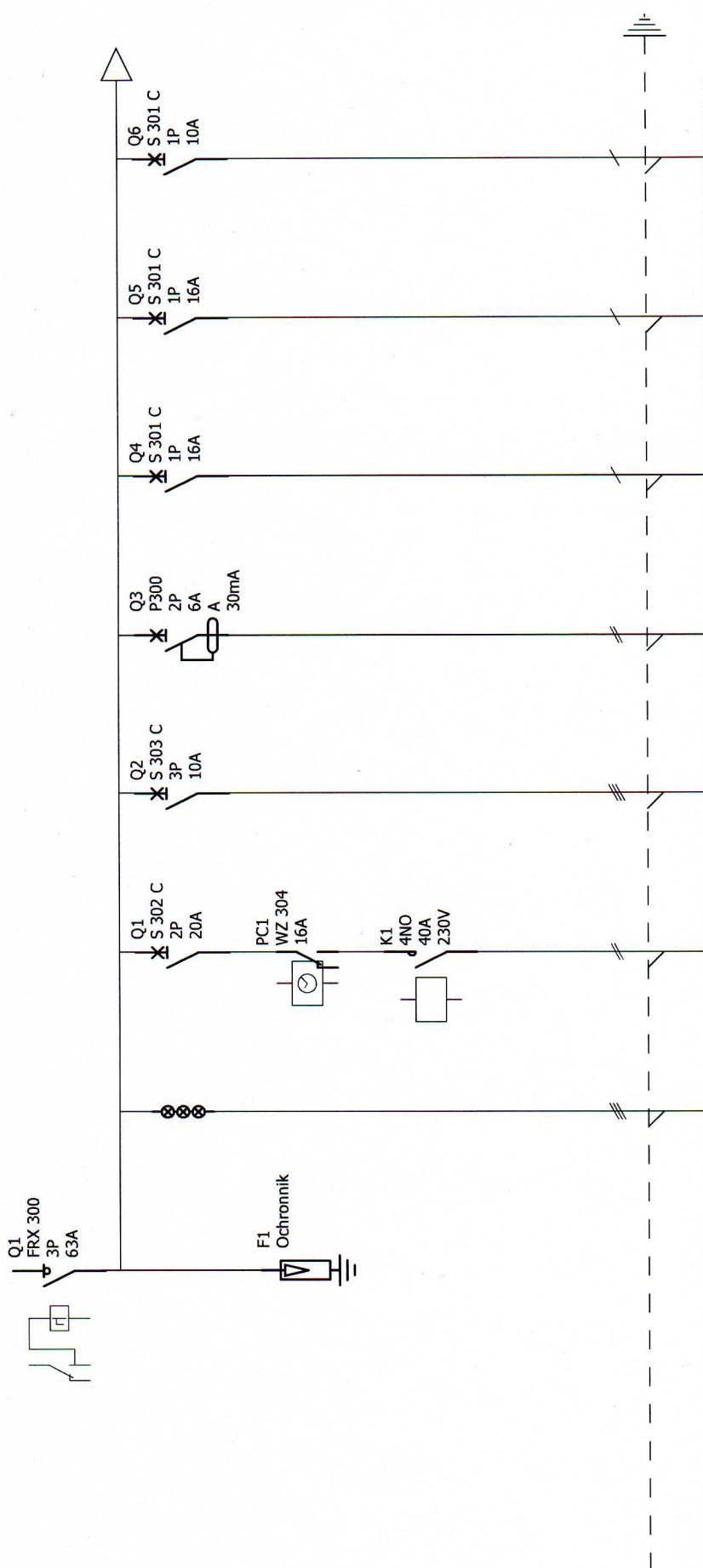
PA cxcxcxc
PIEC AKUMULACYJNY Z DYNAMICZNYM ROZŁĄDNIANIEM 3000V/200V

MA
OPRAWA SWIETLOWKOWA 230V/175W Z MODULEM AWARYJNYM

MA
OPRAWA SWIETLOWKOWA 230V/235W Z MODULEM AWARYJNYM

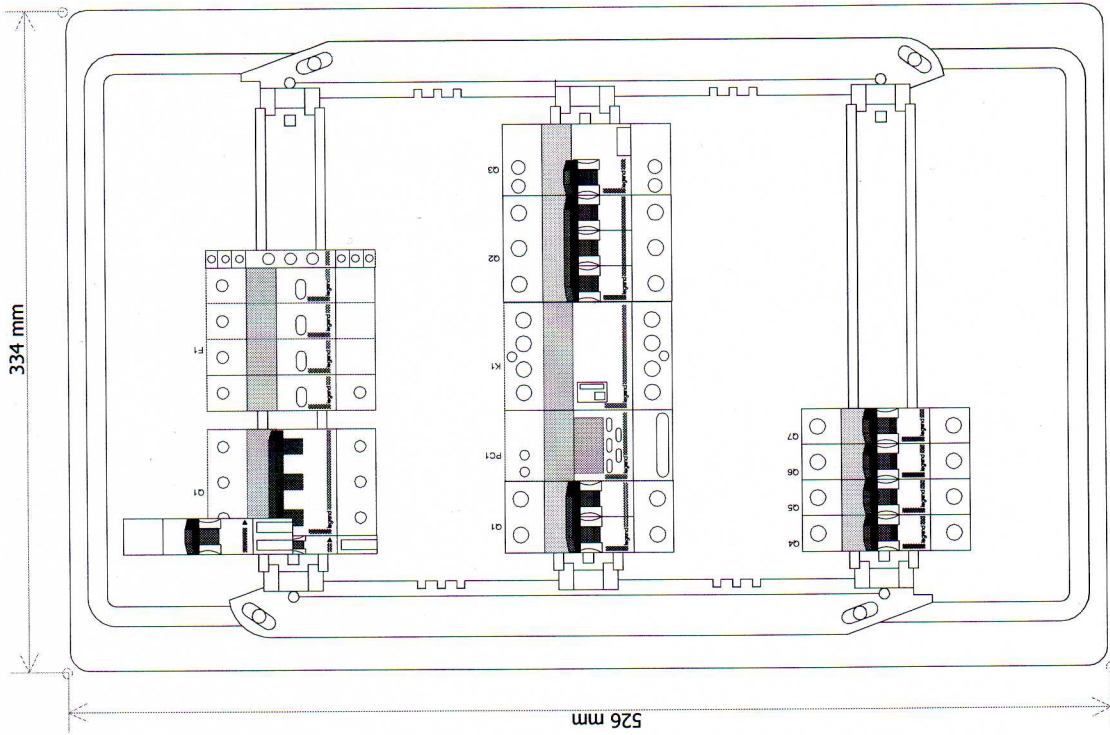
MA
OPRAWA SWIETLOWKOWA 230V/235W Z MODULEM AWARYJNYM

Zakaz Projektowania/ Nazwa Budowlanego	M.A. A. Eckerth	Ogarno 229, 79-503 Świdwin	Numer Zlecenia
mgr. inż. Marek Pasieki		ul. 0607/479/2, 94353008	29.2010
Investor	Gmina Brzeźno, 78-316 Brzeźno		Data
Adres	CENTRUM KULTURALNO-TURYSTYCZNE Przyrzeczka, gmina Brzeźno dz. nr 108		11/2010
Treść	PROJEKT INSTALACJI ELEKTRYCZNEJ		Strona
Rysunku	Rzutu przyziemia		
Projektował	Asystent projektanta	Sporządził	Numer Rys. 1
Ogarno Marewski upr.nr UAN/W/210/7489	Ryszard Ormelski	Ryszard Janik upr.nr APR/BS/03002/80	



Oznaczenia aparatów	F1	Q1	Q2	Q3	Q4	Q5	Q6
Oznaczenia zacisków	L1-L2-L3-PE-N	L1-L2-PE-N	L1-L2-L3-PE-N	L1-PE-N	L2-PE-N	L3-PE-N	L1-PE-N
Opis	CZŁON ZASILAJĄCY Z ZK1a/R/1P GŁÓWNY WYŁĄCZNIK PRĄDU WLZ	ZASILANIE PIECY AKUMULACYJNYCH Z DYNAMICZNYM ROZŁADOWANIEM	ZASILANIE OŚWIETLENIA PROJEKTOWANYCH POMIESZCZEN	GNIAZDA WTYKOWE 1L/PEN/16A POM:WC nr 05,06	GNIAZDA WTYKOWE 1L/PEN/16A POM:KUCHNI nr 03	GNIAZDA WTYKOWE 1L/PEN/16A POM:ŚWIETLICA nr 02	GNIAZDA WTYKOWE 1L/PEN/16A POM:POZOSTALE nr 04,07,08
Moc	16KW	6KW	2,3KW	0,5KW	4,0KW	2,1KW	0,5KW
Długość kabla							
Przekrój kabla	5x10mm ²	5x4mm ²	3x,4x,5x1,5mm ²	3x2,5mm ²	3x2,5mm ²	3x2,5mm ²	3x2,5mm ²
Typ kabla	YKYžo	YDYžo400/750V	YDYžo400/750V	YDYžo400/750V	YDYžo400/750V	YDYžo400/750V	YDYžo400/750V

TAB		Nr. projektu:		C
		Nr. rysunku:		B
		Data:		A
CK-T PRZYRZECZE		Autor:		D
		Nr. akurusa:		1 / 3



TAB

CK-T PRZYRZECZE

Nr. projektu:

Nr. rysunku:

Data:

Autor:

F
E
D

Nr. akusza: 3 / 3