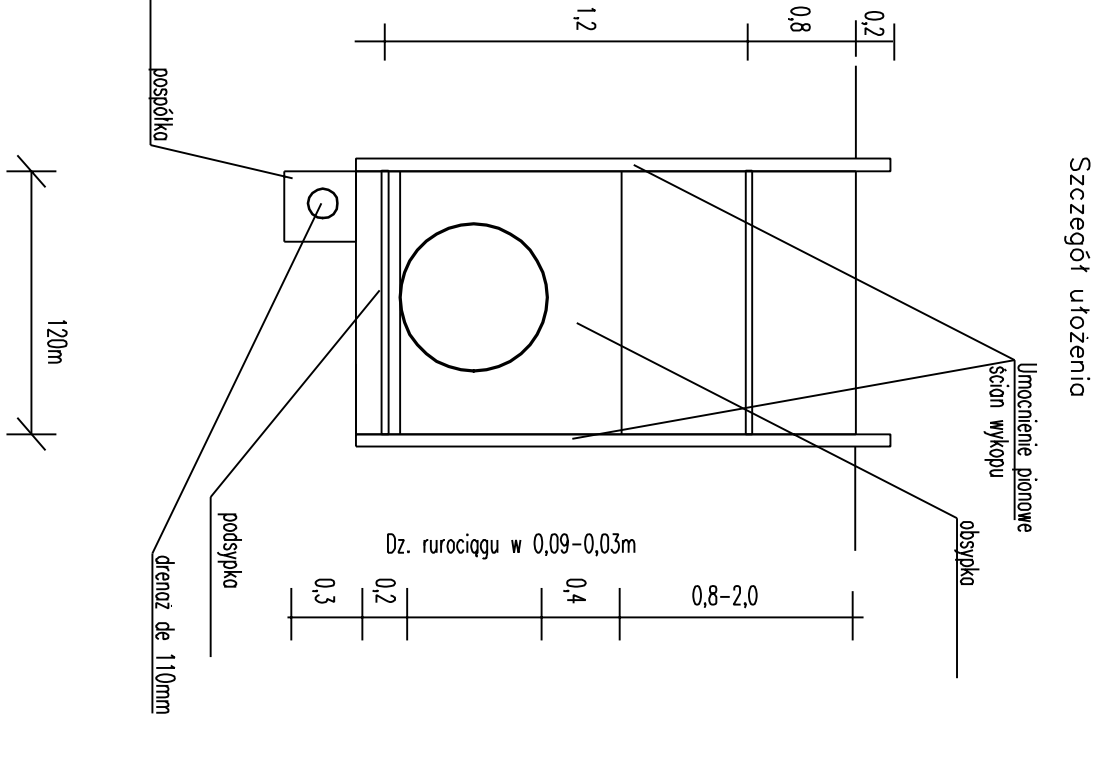
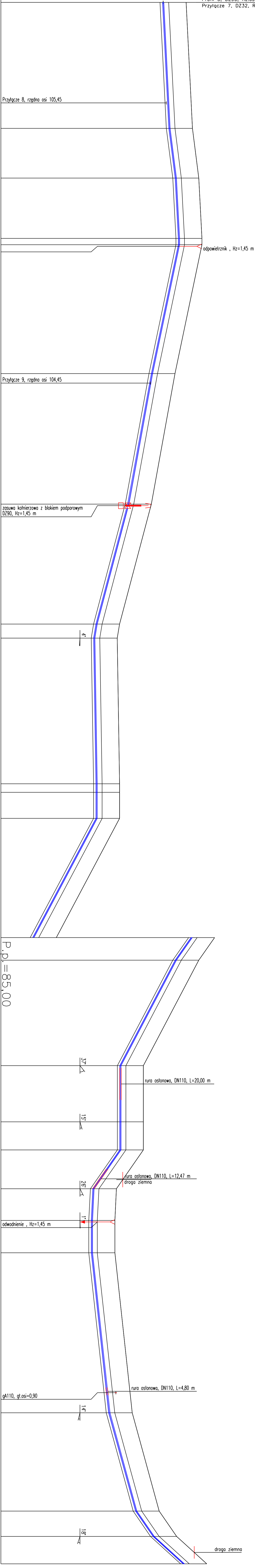


Profil 4

Podziatka 1:100/1000

Przyłtczne 7, DZ32, Rz.osi=105,25



	W90	W91	W92	W93	W94	W95	W96	W97	W98	W99	W100	W101	W102	W103	W104	W105	W106	W107	W108	W109	W110	W111	W112				
Nazwa węzła	W90	W91	W92	W93	W94	W95	W96	W97	W98	W99	W100	W101	W102	W103	W104	W105	W106	W107	W108	W109	W110	W111	W112				
Rzędna istniejącego terenu	106,70	107,02	107,10	107,50		106,00	104,50	102,50		102,50			98,50	97,50	94,00	94,00	94,00	92,73	92,30	92,20	93,15	93,30	95,00	96,10			
Rzędna osi proj. rurociągu	105,25	105,57	105,65	106,05		104,55	104,44	101,05	100,90	101,05	101,05		97,05	96,05	92,55	92,55	92,55	91,28	90,85	90,75	90,75	91,70	91,85	93,55	94,65	95,76	96,55
Założenie osi przewodu	1,45	1,45		1,45		1,45	1,45	1,45	1,45	1,45	1,45	1,45	1,45	1,45	1,45	1,45	1,45	1,45	1,45	1,45	1,45	1,45	1,45	1,45	1,45	1,45	
Długość odcinka	63,40	79,42	16,02	31,36	38,03	80,25	3,86	76,34	1,40	8,87	91,94	5,31	16,44	75,16	14,25	66,54	11,51	23,80	17,71	18,28	19,98	20,47	100,87	62,03	15,96	17,28	
Proj. spadek rurociągu, odległość	$\frac{l=79,42}{i=5,0 \text{ ‰}}$	$\frac{l=31,36}{i=12,8 \text{ ‰}}$	$\frac{l=38,03}{i=5,3 \text{ ‰}}$	$\frac{l=80,25}{i=4,0 \text{ ‰}}$	$\frac{l=81,25}{i=20,9 \text{ ‰}}$	$\frac{l=82,30}{i=82,30 \text{ ‰}}$	$\frac{l=75,65}{i=18,2 \text{ ‰}}$	$\frac{l=8,87}{i=15,65 \text{ ‰}}$	$\frac{l=91,94}{i=8,87 \text{ ‰}}$	$\frac{l=91,94}{i=1,6 \text{ ‰}}$	$\frac{l=16,44}{i=0,0 \text{ ‰}}$	$\frac{l=75,16}{i=53,2 \text{ ‰}}$	$\frac{l=14,25}{i=70,2 \text{ ‰}}$	$\frac{l=66,54}{i=14,25 \text{ ‰}}$	$\frac{l=53,13}{i=53,13 \text{ ‰}}$	$\frac{l=35,41}{i=0,0 \text{ ‰}}$	$\frac{l=17,71}{i=0,0 \text{ ‰}}$	$\frac{l=18,28}{i=69,4 \text{ ‰}}$	$\frac{l=19,98}{i=5,0 \text{ ‰}}$	$\frac{l=20,47}{i=0,0 \text{ ‰}}$	$\frac{l=100,87}{i=100,87 \text{ ‰}}$	$\frac{l=62,03}{i=62,03 \text{ ‰}}$	$\frac{l=15,96}{i=66,6 \text{ ‰}}$	$\frac{l=17,28}{i=17,28 \text{ ‰}}$			
Proj. średnica zewnętrzna, materiał	Ø0	Ø1	Ø2	Ø3	Ø4	Ø5	Ø6	Ø7	Ø8	Ø9	Ø10	Ø11	Ø12	Ø13	Ø14	Ø15	Ø16	Ø17	Ø18	Ø19	Ø20	Ø21	Ø22				
Hektometr i odległości	63,40	79,42	10,78	48,81	52,88	34,13	40,10	16,43	92,08	95,04	92,89	98,26	14,70	89,85	4,09	6,89	23,76	42,04	48,25	68,23	88,70	76,07	89,57	51,61	67,56	77,67	84,85

Długość wszystkich przemiesz.: 984,8 [m]				
1	Profil 4	984,8 W90-W113		
Nr profilu	Nazwa	Długość [m]	Wzrost	Podłożo
Profil nr 1	Strawka	Długość - data		
mg m. Jędrzy Mielicki	mg m. Jędrzy Mielicki	[do 2012]		
ZPIRBK	75-370 Koszalin	Nazwa piłu	Data	
ul. Bouera 31		Paczestynoprl	2012-04-13	
		Rysunek 4		
		Nr rys.	2.3	

Długość wszystkich przemiesz.: 984,8 [m]				
1	Profil 4	984,8 W90-W113		
Nr profilu	Nazwa	Długość [m]	Wzrost	Podłożo
Profil nr 1	Strawka	Długość - data		
mg m. Jędrzy Mielicki	mg m. Jędrzy Mielicki	[do 2012]		
ZPIRBK	75-370 Koszalin	Nazwa piłu	Data	
ul. Bouera 31		Paczestynoprl	2012-04-13	
		Rysunek 4		
		Nr rys.	2.3	