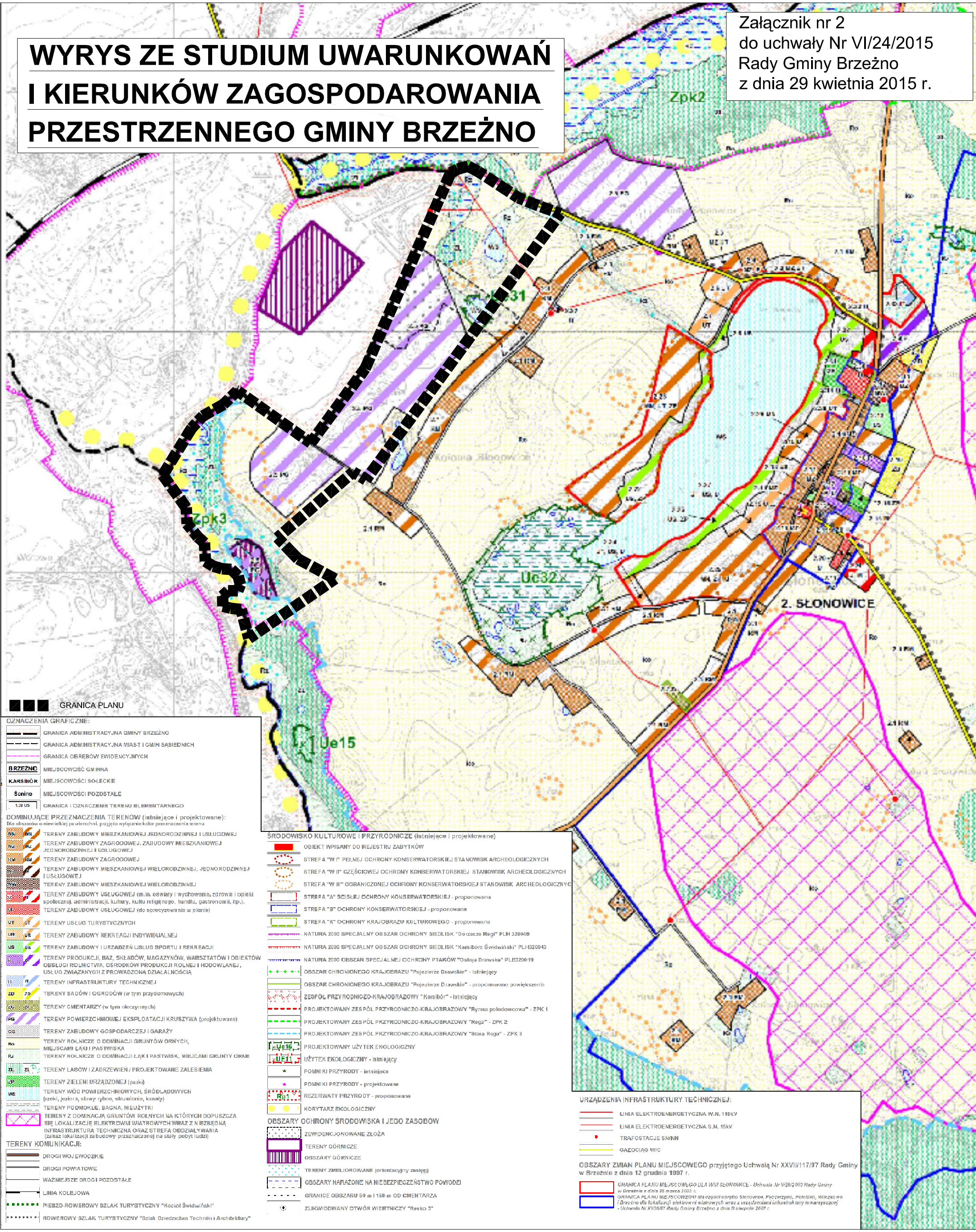


WYRYS ZE STUDYUM UWARUNKOWAŃ I KIERUNKÓW ZAGOSPODAROWANIA PRZESTRZENNEGO GMINY BRZEŻNO

Załącznik nr 2
do uchwały Nr VI/24/2015
Rady Gminy Brzeżno
z dnia 29 kwietnia 2015 r.



- GRANICA PLANU**
- OZNACZENIA GRAFICZNE:**
- GRANICA ADMINISTRACYJNA GMINY BRZEŻNO
 - GRANICA ADMINISTRACYJNA MIAST I GMIN SĄSIEDNICH
 - GRANICA OBRĘBÓW EWIDENCYJNYCH
 - BRZEŻNO** MIEJSCOWOŚĆ GMINNA
 - KARŚLIBÓR** MIEJSCOWOŚCI SOLECKIE
 - Sonino** MIEJSCOWOŚCI POZOSTAŁE
 - 13F US GRANICA I OZNACZENIE TERENU ELEMENTARNEGO
- DOMINUJĄCE PRZEZNACZENIA TERENÓW (istniejące i projektowane):**
Dla obszarów o niewielkiej powierzchni przyjęto wyłącznie kolor przeznaczania terenu
- MN, MN, MN TERENY ZABUDOWY MIESZKANIOWEJ JEDNORODZINNEJ I USŁUGOWEJ
 - MZ, MZ, MZ TERENY ZABUDOWY ZAGRODOWEJ, ZABUDOWY MIESZKANIOWEJ JEDNORODZINNEJ I USŁUGOWEJ
 - UM, UM, UM TERENY ZABUDOWY ZAGRODOWEJ
 - MW, MW, MW TERENY ZABUDOWY MIESZKANIOWEJ WIELORODZINNEJ, JEDNORODZINNEJ I USŁUGOWEJ
 - MW, MW, MW TERENY ZABUDOWY MIESZKANIOWEJ WIELORODZINNEJ
 - OS, OS, OS TERENY ZABUDOWY USŁUGOWEJ (m.in. oświaty i wychowania, zdrowia i opieki społecznej, administracji, kultury, kultu religijnego, handlu, gastronomii, itp.)
 - US, US, US TERENY ZABUDOWY USŁUGOWEJ (do spreczowania w planie)
 - UT, UT, UT TERENY USŁUG TURYSTYCZNYCH
 - UR, UR, UR TERENY ZABUDOWY REKREACJI INDYWIDUALNEJ
 - US, US, US TERENY ZABUDOWY I URZĄDZEŃ USŁUG SPORTU I REKREACJI
 - P, P, P TERENY PRODUKCJI, BAZ, SKŁADÓW, MAGAZYNÓW, WARSZTATÓW I OBIEKTÓW OBSŁUGI ROLNICTWA, OŚRODKÓW PRODUKCJI ROLNEJ I HODOWLANEJ, USŁUG ZWIĄZANYCH Z PROWADZĄCĄ DZIAŁALNOŚCIĄ
 - IT, IT, IT TERENY INFRASTRUKTURY TECHNICZNEJ
 - ZD, ZD, ZD TERENY SAÓDÓW I OGRODÓW (w tym przydomowych)
 - CM, CM, CM TERENY CMENTARZY (w tym nieczynnych)
 - PG, PG, PG TERENY POWIERZCHNIOWEJ EKSPLOATACJI KRUSZYWA (projektowane)
 - OG, OG, OG TERENY ZABUDOWY GOSPODARZEJ I GARAŻY
 - RO, RO, RO TERENY ROLNICZE O DOMINACJI GRUNTÓW ORNYCH, MIEJSCAMI ŁĄKI I PASTWISKA
 - RZ, RZ, RZ TERENY ROLNICZE O DOMINACJI ŁĄKI I PASTWISK, MIEJSCAMI GRUNTY OKRNE
 - ZL, ZL, ZL TERENY LASÓW I ZADRZEWIEN / PROJEKTOWANE ZALESIENIA
 - ZP, ZP, ZP TERENY ZIELENI URZĄDZONEJ (parki)
 - WB, WB, WB TERENY WÓD POWIERZCHNIOWYCH, ŚRÓDLĄDOWYCH (rzeki, jeziora, sławy rybne, strumienie, kanały)
 - TERENY PODMOKLE, BAGNA, MIEŻYTKI
 - TERENY Z DOMINACJĄ GRUNTÓW ROLNYCH NA KTÓRYCH DOPUSZCZA SIĘ LOKALIZACJĘ ELEKTROWNI WIAТРOWYCH WRAZ Z NIEZBĘDNĄ INFRASTRUKTURĄ TECHNICZNĄ ORAZ STREFA ODDZIAŁYWANIA (załącznik lokalizacji za budowy przewidzianej na stacyi pobyt ludzi)
- TERENY KOMUNIKACJI:**
- DROGI WOJEWÓDZKIE
 - DROGI POWIATOWE
 - WAŻNIEJSZE DROGI POZOSTAŁE
 - LINIA KOLEJOWA
 - PIESZO-ROWEROWY SZLAK TURYSTYCZNY "Kocioł Świdwiński"
 - ROWEROWY SZLAK TURYSTYCZNY "Szlak Dziedzictwa Techniki i Architektury"

- ŚRODOWISKO KULTUROWE I PRZYRODNICZE (istniejące i projektowane)**
- OBIEKT WPISANY DO REJESTRU ZABYTKÓW
 - STREFA "W I" PEŁNEJ OCHRONY KONSERWATORSKIEJ STANOWISK ARCHEOLOGICZNYCH
 - STREFA "W II" CZĘŚCIOWEJ OCHRONY KONSERWATORSKIEJ STANOWISK ARCHEOLOGICZNYCH
 - STREFA "W III" OGRANICZONEJ OCHRONY KONSERWATORSKIEJ STANOWISK ARCHEOLOGICZNYCH
 - STREFA "A" ŚCISLEJ OCHRONY KONSERWATORSKIEJ - proponowana
 - STREFA "B" OCHRONY KONSERWATORSKIEJ - proponowana
 - STREFA "K" OCHRONY KRAJOBRAZU KULTUROWEJ - proponowana
 - NATURA 2000 SPECJALNY OBSZAR OCHRONY SIEDLISK "Dorzecze Regi" - PLH 320049
 - NATURA 2000 SPECJALNY OBSZAR OCHRONY SIEDLISK "Karślibórz Świdwiński" - PLH 320049
 - NATURA 2000 OBSZAR SPECJALNEJ OCHRONY PTAKÓW "Dostaja Drawskie" - PLB 320049
 - OBSZAR CHRONIONEGO KRAJOBRAZU "Pojezierze Drawskie" - istniejący
 - OBSZAR CHRONIONEGO KRAJOBRAZU "Pojezierze Drawskie" - proponowane powiększenie
 - ZESPÓŁ PRZYRODNICZO-KRAJOBRAZOWY "Karślibórz" - istniejący
 - PROJEKTOWANY ZESPÓŁ PRZYRODNICZO-KRAJOBRAZOWY "Rynna południowa" - ZPK 1
 - PROJEKTOWANY ZESPÓŁ PRZYRODNICZO-KRAJOBRAZOWY "Rega" - ZPK 2
 - PROJEKTOWANY ZESPÓŁ PRZYRODNICZO-KRAJOBRAZOWY "Stara Rega" - ZPK 3
 - PROJEKTOWANY UŻYTEK EKOLOGICZNY
 - UŻYTEK EKOLOGICZNY - istniejący
 - POMNIKI PRZYRODY - istniejące
 - POMNIKI PRZYRODY - projektowane
 - REZERWATY PRZYRODY - proponowane
 - KORYTARZ EKOLOGICZNY
- OBSZARY OCHRONY ŚRODOWISKA I JEGO ZASOBÓW**
- ZEWIDENCJONOWANE ZŁOŻA
 - TERENY GÓRNICZE
 - OBSZARY GÓRNICZE
 - TERENY ZMIELOROWANE (orientacyjny zasięg)
 - OBSZARY NARAŻONE NA NIEBEZPIECZEŃSTWO POWODZI
 - GRANICE OBSZARU 50 m i 150 m OD CMENTARZA
 - ZLIKWIDOWANY OTWÓR WIERTNICZY "Resko 3"

- URZĄDZENIA INFRASTRUKTURY TECHNICZNEJ:**
- LINIA ELEKTROENERGETYCZNA W.N. 110kV
 - LINIA ELEKTROENERGETYCZNA S.N. 15kV
 - TRAFOSTACJE ŚNINNI
 - GAZOCIĄG WIC
- OBSZARY ZMIAN PLANU MIEJSCOWEGO** przyjętego Uchwałą Nr XXVII/117/97 Rady Gminy w Brzeżnie z dnia 12 grudnia 1997 r.
- GRANICA PLANU MIEJSCOWEGO DLA WSI SŁONOWICE - Uchwała Nr V/28/2003 Rady Gminy w Brzeżnie z dnia 28 marca 2003 r.
 - GRANICA PLANU MIEJSCOWEGO dla części wsi Słonowice, Poczaryzno, Pokotów, Wierchowo (Drogi dla lokalizacji elektrowni wiatrowych wraz z urządzeniami infrastruktury towarzyszącej) - Uchwała Nr XI/35/07 Rady Gminy Brzeżno z dnia 8 sierpnia 2007 r.