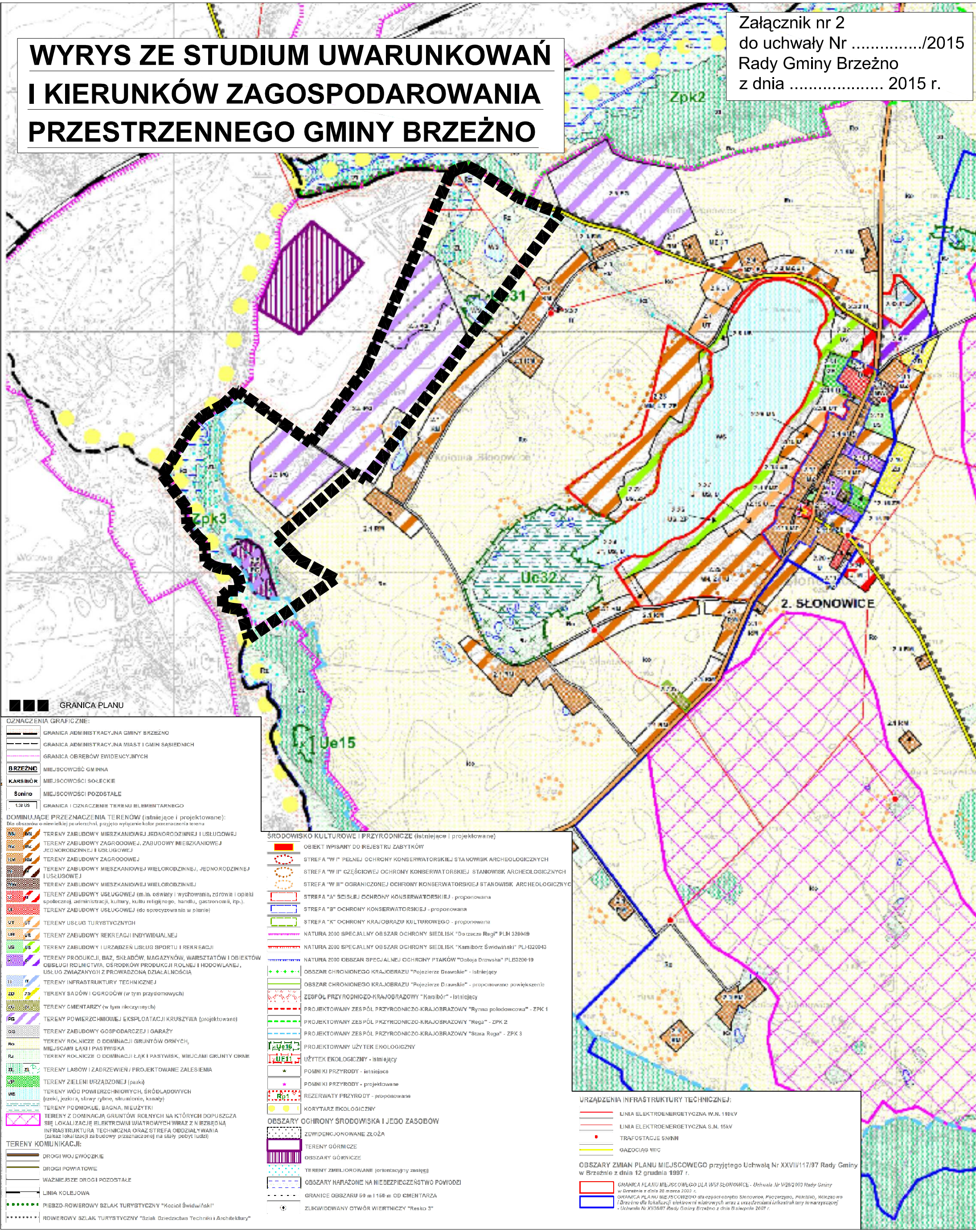


WYRYS ZE STUDYUM UWARUNKOWAŃ I KIERUNKÓW ZAGOSPODAROWANIA PRZESTRZENNEGO GMINY BRZEŻNO

Załącznik nr 2
do uchwały Nr/2015
Rady Gminy Brzeżno
z dnia 2015 r.



OZNACZENIA GRAFICZNE:

- GRANICA ADMINISTRACYJNA GMINY BRZEŻNO
- GRANICA ADMINISTRACYJNA MIAST I GMIN SĄSIĘDNI
- GRANICA OBRĘBÓW EWIDENCYJNYCH
- BRZEŻNO** MIEJSCOWOŚĆ GMINNA
- KARŚLIBÓR** MIEJSCOWOŚCI SOLECKIE
- Sonino** MIEJSCOWOŚCI POZOSTAŁE
- GRANICA I OZNACZENIE TERENU ELEMENTARNEGO

DOMINUJĄCE PRZEZNACZENIA TERENÓW (istniejące i projektowane):
Dla obszarów o niewielkiej powierzchni, przyjęto wyłączenie koloru przeznaczenia terenu

- TERENY ZABUDOWY MIESZKANIOWEJ JEDNORODZINNEJ I USŁUGOWEJ
- TERENY ZABUDOWY ZAGRODOWEJ, ZABUDOWY MIESZKANIOWEJ JEDNORODZINNEJ I USŁUGOWEJ
- TERENY ZABUDOWY ZAGRODOWEJ
- TERENY ZABUDOWY MIESZKANIOWEJ WIELORODZINNEJ, JEDNORODZINNEJ I USŁUGOWEJ
- TERENY ZABUDOWY MIESZKANIOWEJ WIELORODZINNEJ
- TERENY ZABUDOWY USŁUGOWEJ (m.in. oświaty i wychowania, zdrowia i opieki społecznej, administracji, kultury, kultu religijnego, handlu, gastronomii, itp.)
- TERENY ZABUDOWY USŁUGOWEJ (do sprecyzowania w planie)
- TERENY USŁUG TURYSTYCZNYCH
- TERENY ZABUDOWY REKREACJI INDYWIDUALNEJ
- TERENY ZABUDOWY I URZĄDZEŃ USŁUG SPORTU I REKREACJI
- TERENY PRODUKCJI, BAZ, SKŁADÓW, MAGAZYNÓW, WARSZTATÓW I OBIEKTÓW OBSŁUGI ROLNICTWA, OŚRODKÓW PRODUKCJI ROLNEJ I HODOWLANEJ, USŁUG ZWIĄZANYCH Z PROWADZONĄ DZIAŁALNOŚCIĄ
- TERENY INFRASTRUKTURY TECHNICZNEJ
- TERENY SAÓDÓW I OGRODÓW (w tym przydomowych)
- TERENY CMENTARZY (w tym nieczynnych)
- TERENY POWIERZCHNIOWEJ EKSPLOATACJI KRUSZYWA (projektowane)
- TERENY ZABUDOWY GOSPODARZEJ I GARAŻY
- TERENY ROLNICZE O DOMINACJI GRUNTÓW ORNYCH, MIEJSCAMI ŁĄKI I PASTWISKA
- TERENY ROLNICZE O DOMINACJI ŁĄKI I PASTWISK, MIEJSCAMI GRUNTY OKRNE
- TERENY LASÓW I ZADRZEWIEN / PROJEKTOWANE ZALESIENIA
- TERENY ZIELENI URZĄDZONEJ (parki)
- TERENY WÓD POWIERZCHNIOWYCH, ŚRÓDLĄDOWYCH (rzeki, jeziora, sławy rybne, strumienie, kanały)
- TERENY PODMOKŁE, BAGNA, MIEŻYTKI
- TERENY Z DOMINACJĄ GRUNTÓW ROLNYCH NA KTÓRYCH DOPUSZCZA SIĘ LOKALIZACJE ELEKTROWNI WIAТРOWYCH WRAZ Z NIEZBĘDNĄ INFRASTRUKTURĄ TECHNICZNĄ ORAZ STREFA ODDZIAŁYWANIA (załącz lokalizacji) zabudowy przewidzianej na stały pobyt ludzi)

TERENY KOMUNIKACJI:

- DRUGI WOJEWÓDZKIE
- DRUGI POWIATOWE
- WAŻNIEJSZE DRUGI POZOSTAŁE
- LINIA KOLEJOWA
- PIESZO-ROWEROWY SZLAK TURYSTYCZNY "Kocioł Świdwiński"
- ROWEROWY SZLAK TURYSTYCZNY "Szlak Dziedzictwa Techniki i Architektury"

ŚRODOWISKO KULTUROWE I PRZYRODNICZE (istniejące i projektowane)

- OBIEKT WPISANY DO REJESTRU ZABYTKÓW
- STREFA "W I" PEŁNEJ OCHRONY KONSERWATORSKIEJ STANOWISK ARCHEOLOGICZNYCH
- STREFA "W II" CZĘŚCIOWEJ OCHRONY KONSERWATORSKIEJ STANOWISK ARCHEOLOGICZNYCH
- STREFA "W III" OGRANICZONEJ OCHRONY KONSERWATORSKIEJ STANOWISK ARCHEOLOGICZNYCH
- STREFA "A" ŚCISLEJ OCHRONY KONSERWATORSKIEJ - proponowana
- STREFA "B" OCHRONY KONSERWATORSKIEJ - proponowana
- STREFA "K" OCHRONY KRAJOBRAZU KULTUROWEGO - proponowana
- NATURA 2000 SPECJALNY OBSZAR OCHRONY SIEDLIŚĆ "Dziarsze Regi" PLH 326049
- NATURA 2000 SPECJALNY OBSZAR OCHRONY SIEDLIŚĆ "Karsliborz Świdwiński" PLH320043
- NATURA 2000 OBSZAR SPECJALNEJ OCHRONY PTAKÓW "Dostaja Drawskie" PLB320619
- OBSZAR CHRONIONEGO KRAJOBRAZU "Pojezierze Drawskie" - istniejący
- OBSZAR CHRONIONEGO KRAJOBRAZU "Pojezierze Drawskie" - proponowane powiększenie
- ZESPÓŁ PRZYRODNICZO-KRAJOBRAZOWY "Karsliborz" - istniejący
- PROJEKTOWANY ZESPÓŁ PRZYRODNICZO-KRAJOBRAZOWY "Rynna południowa" - ZPK 1
- PROJEKTOWANY ZESPÓŁ PRZYRODNICZO-KRAJOBRAZOWY "Rega" - ZPK 2
- PROJEKTOWANY ZESPÓŁ PRZYRODNICZO-KRAJOBRAZOWY "Stara Rega" - ZPK 3
- PROJEKTOWANY UŻYTEK EKOLOGICZNY
- UŻYTEK EKOLOGICZNY - istniejący
- POMNIKI PRZYRODY - istniejące
- POMNIKI PRZYRODY - projektowane
- REZERWATY PRZYRODY - proponowane
- KORYTARZ EKOLOGICZNY

OBSZARY OCHRONY ŚRODOWISKA I JEGO ZASOBÓW

- ZEWIDENCJONOWANE ZŁOŻA
- TERENY GÓRNICZE
- OBSZARY GÓRNICZE
- TERENY ZMIELOROWANE (orientacyjny zasięg)
- OBSZARY NARAŻONE NA NIEBEZPIECZEŃSTWO POWODZI
- GRANICE OBSZARU 50 m i 150 m OD CMENTARZA
- ZLIKWIDOWANY OTWÓR WIERTNICZY "Resko 3"

URZĄDZENIA INFRASTRUKTURY TECHNICZNEJ:

- LINIA ELEKTROENERGETYCZNA W.N. 110kV
- LINIA ELEKTROENERGETYCZNA S.N. 15kV
- TRAFOSTACJE ŚNINNI
- GAZOCIĄG WIC

OBSZARY ZMIAN PLANU MIEJSCOWEGO przyjętego Uchwałą Nr XXVII/117/97 Rady Gminy w Brzeżnie z dnia 12 grudnia 1997 r.

- GRANICA PLANU MIEJSCOWEGO DLA WSI SŁONOWICE - Uchwała Nr V/28/2003 Rady Gminy w Brzeżnie z dnia 28 marca 2003 r.
- GRANICA PLANU MIEJSCOWEGO dla części wsi Słonowice, Poczepino, Pokotów, Wieleko wó [Drogi dla lokalizacji] elektrowni wiatrowych wraz z urządzeniami infrastruktury towarzyszącej - Uchwała Nr XI/35/07 Rady Gminy Brzeżno z dnia 8 sierpnia 2007 r.