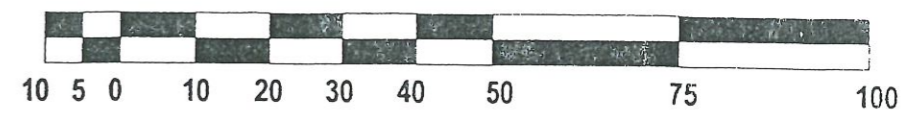


# ZMIANA MIEJSCOWEGO PLANU ZAGOSPODAROWANIA PRZESTRZENNEGO GMINY BRZEŻNO DLA WSI SŁONOWICE

Załącznik Nr 4

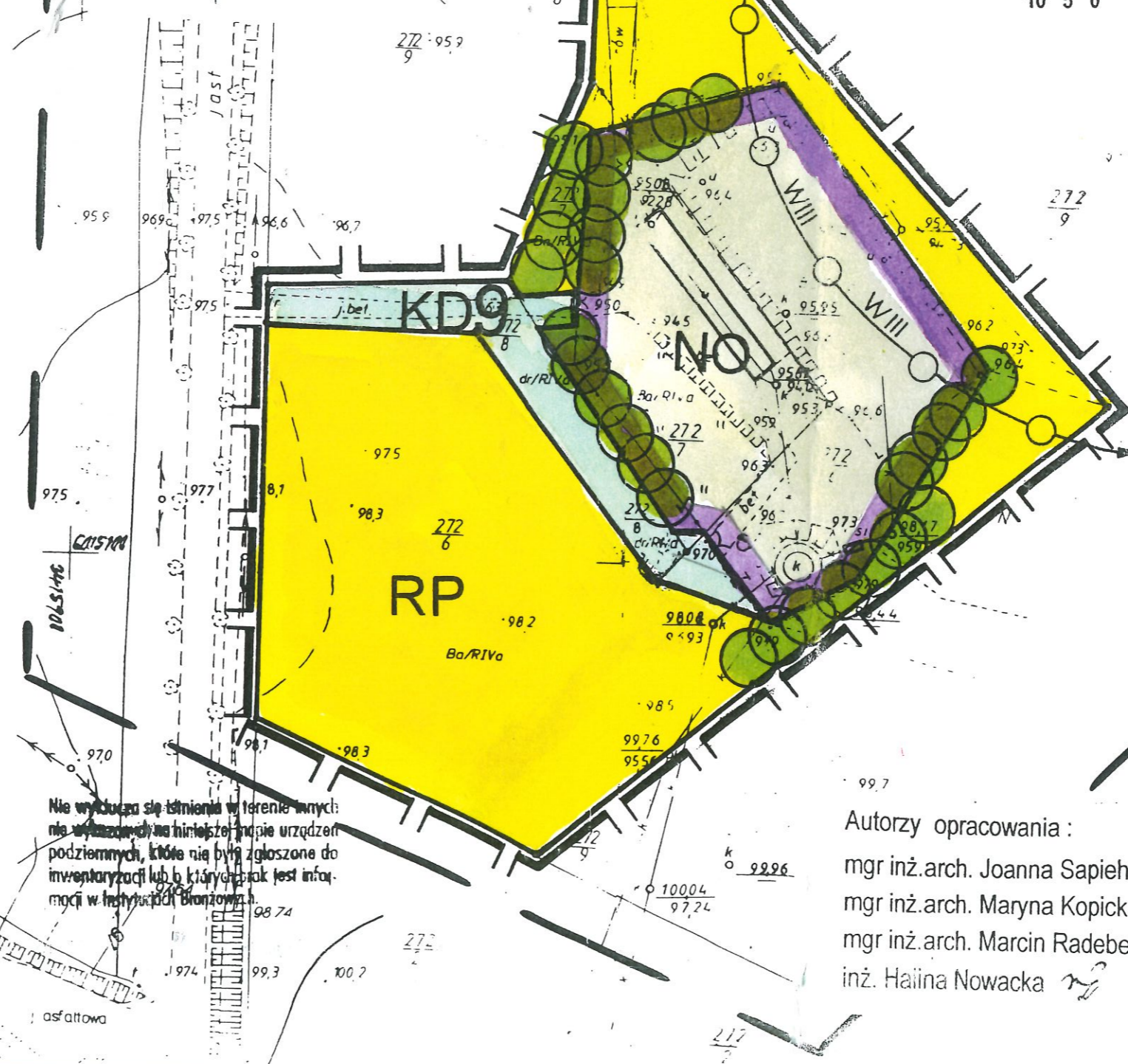
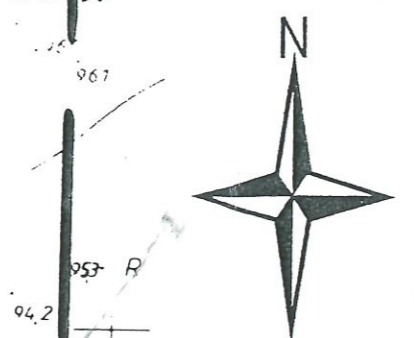
RYSUNEK NR 4

SKALA 1:1000



## LEGENDA

- granica opracowania
- linia rozgraniczająca tereny o różnym sposobie zagospodarowania
- postulowane nasadzenia drzew
- istniejąca kanalizacja ściekowa
- tereny gruntów rolnych
- tereny komunikacji kołowej
- tereny istniejącej oczyszczalni ścieków
- strefa W III ograniczonej ochrony konserwatorskiej



Brzeżno  
Słonowice

Wzrostki, data, imię i nazwisko, stanowisko, podpis  
08.04.2002

STAROSTA ŚWIDWIŃSKI  
Starostwo Powiatowe w Świdwinie  
Wydział Geodezji i Gospodarki Nieruchomościami  
W obszarze oznaczonym linią przerywaną dokonano aktualizacji treści mapy zasadniczej. Decyzję z pomiaru i uzupełnieniem przyjęto do założeń powstającego wzrostku. Zaświadczenie nowo wydane pod nr: 149/2002  
Niniejsza mapa może służyć do celów projektowych. Projektowane obiekty budowlane wymagające pozwolenia na budowę podlegają wytyczeniu i inwentaryzacji powyższych robót przez jednostki uprawnione do wykonywania prac geodezyjnych.  
Świdwin, dnia 08.04.2002.

7 up. STAROSTY  
mgr inż. Barbara Teska  
Inspektor w Wydziale Geodezji i Gospodarki Nieruchomościami

Nie wydłuża się istnienia w terenie innych: nie wskazanych na niniejszej mapie urządzeń podziemnych, które nie były zgłoszone do inwentaryzacji lub o których nie ma informacji w Instytucji Branżowej.

Autorzy opracowania:  
mgr inż. arch. Joanna Sapięha Kopicka  
mgr inż. arch. Maryna Kopicka  
mgr inż. arch. Marcin Radeberg  
inż. Halina Nowacka

mgr inż. arch. JOANNA SAPIĘHA KOPICKA  
PROJEKTANT  
miejscowych planów zagospodarowania przestrzennego  
liczba ewid. uprawnień 1179/99  
Autorka mapy do celów projektowych z dnia 06.04.2002

W obszarze oznaczonym opracowaniem nie ma obowiązujących projektów sieci uzbrojenia terenu.  
Świdwin, dnia 08.04.2002