

# Wyrys ze Studium uwańkowań i kierunków zagospodarowania przestrzennego Gminy Brzeźno Skala 1:10 000

## OZNACZENIA GRAFICZNE:

- GRANICA ADMINISTRACYJNA GMINY BRZEŹNO
- GRANICA ADMINISTRACYJNA MIAST I GMIN SĄSIEDNICH
- GRANICA OBRĘBÓW EWIDENCYJNYCH
- BRZEŹNO** MIEJSCOWOŚĆ GMINNA
- KARSIBÓR** MIEJSCOWOŚĆ SOLECKIE
- Sonino** MIEJSCOWOŚĆ POZOSTALE
- 1.37 US** GRANICA I OZNACZENIE TERENU ELEMENTARNEGO

## DOMINUJĄCE PRZEZNACZENIA TERENÓW (istniejące i projektowane):

Dla obszarów o niewielkiej powierzchni, przyjęto wyłącznie kolor przeznaczenia terenu

- MN** TERENY ZABUDOWY MIESZKANIOWEJ JEDNORODZINNEJ I USŁUGOWEJ
- MZ** TERENY ZABUDOWY ZAGRODOWEJ, ZABUDOWY MIESZKANIOWEJ JEDNORODZINNEJ I USŁUGOWEJ
- RM** TERENY ZABUDOWY ZAGRODOWEJ
- M** TERENY ZABUDOWY MIESZKANIOWEJ WIELORODZINNEJ, JEDNORODZINNEJ I USŁUGOWEJ
- MW** TERENY ZABUDOWY MIESZKANIOWEJ WIELORODZINNEJ
- U** TERENY ZABUDOWY USŁUGOWEJ (m.in. oświaty i wychowania, zdrowia i opieki społecznej, administracji, kultury, kultu religijnego, handlu, gastronomii, itp.)
- UH** TERENY ZABUDOWY USŁUGOWEJ (do sprezywania w planie)
- UT** TERENY USŁUG TURYSTYCZNYCH
- UR** TERENY ZABUDOWY REKREACJI INDYWIDUALNEJ
- US** TERENY ZABUDOWY I URZĄDZEŃ USŁUG SPORTU I REKREACJI
- P** TERENY PRODUKCJI, BAZ, SKŁADÓW, MAGAZYNÓW, WARSZTATÓW I OBIEKTÓW OBSŁUGI ROLNICTWA, OŚRODKÓW PRODUKCJI ROLNEJ I HODOWLANEJ, USŁUG ZWIĄZANYCH Z PROWADZONĄ DZIAŁALNOŚCIĄ
- IT** TERENY INFRASTRUKTURY TECHNICZNEJ
- ZD** TERENY SĄDÓW I OGRODÓW (w tym przydomowych)
- ZC** TERENY CMENTARZY (w tym nieczynnych)
- PG** TERENY POWIERZCHNIOWEJ EKSPLOATACJI KRUSZYWA (projektowane)
- GG** TERENY ZABUDOWY GOSPODARZEJ I GARAŻY
- Ro** TERENY ROLNICZE O DOMINACJI GRUNTÓW ORNYCH, MIEJSCAMI ŁĄKI I PASTWISKA
- Rz** TERENY ROLNICZE O DOMINACJI ŁĄK I PASTWISK, MIEJSCAMI GRUNTY ORNE
- ZL** TERENY LASÓW I ZADRZEWIEN / PROJEKTOWANE ZALESIENIA
- ZP** TERENY ZIELENI URZĄDZONEJ (parki)
- WS** TERENY WÓD POWIERZCHNIOWYCH, ŚRÓDLĄDOWYCH (rzeki, jeziora, stawy rybne, strumienie, kanały)
- Ue1** TERENY PODMOKŁE, BAGNA, NIEUŻYTKI
- Ue2** TERENY Z DOMINACJĄ GRUNTÓW ROLNYCH NA KTÓRYCH DOPUSZCZA SIĘ LOKALIZACJĘ ELEKTROWNI WIAТРOWYCH WRAZ Z NIEZBEDNĄ INFRASTRUKTURĄ TECHNICZNĄ ORAZ STREFA ODDZIAŁYWANIA (zakaz lokalizacji zabudowy przeznaczonej na stały pobyt ludzi)

## TERENY KOMUNIKACJI:

- DROGI WOJEWÓDZKIE
- DROGI POWIATOWE
- WAŻNIEJSZE DROGI POZOSTALE
- LINIA KOLEJOWA
- PIESZO-ROWEROWY SZLAK TURYSTYCZNY "Kocioł Świdwiński"
- ROWEROWY SZLAK TURYSTYCZNY "Szlak Dziedzictwa Techniki i Architektury"

## OBSZARY ZMIAN PLANU MIEJSCOWEGO przyjętego Uchwałą Nr XXVII/117/97 Rady Gminy w Brzeźnie z dnia 12 grudnia 1997 r.

- GRANICA PLANU MIEJSCOWEGO dla wsi Sonowice - Uchwała Nr V/28/2003 Rady Gminy w Brzeźnie z dnia 28 marca 2003 r.
- GRANICA PLANU MIEJSCOWEGO dla części obrębu Sonowice, Pęczorzyno, Pólchleb, Wilczkowo i Brzeźno dla lokalizacji elektrowni wiatrowych wraz z urządzeniami infrastruktury towarzyszącej - Uchwała Nr XI/35/07 Rady Gminy Brzeźno z dnia 8 sierpnia 2007 r.

## ŚRODOWISKO KULTUROWE I PRZYRODNICZE (istniejące i projektowane)

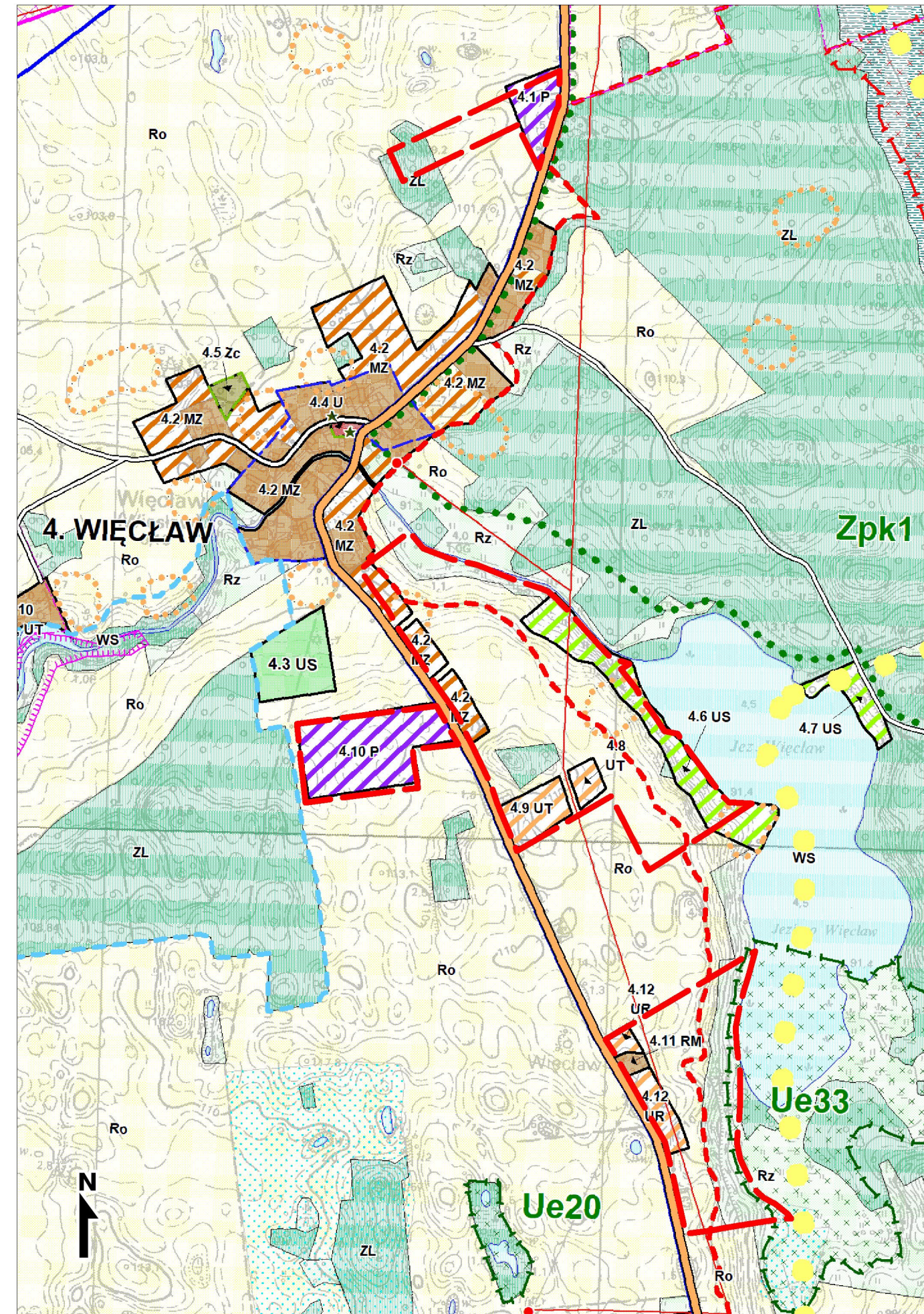
- OBIEKT WPISANY DO REJESTRU ZABYTKÓW
- STREFA "W I" PEŁNEJ OCHRONY KONSERWATORSKIEJ STANOWISK ARCHEOLOGICZNYCH
- STREFA "W II" CZĘŚCIOWEJ OCHRONY KONSERWATORSKIEJ STANOWISK ARCHEOLOGICZNYCH
- STREFA "W III" OGRANICZONEJ OCHRONY KONSERWATORSKIEJ STANOWISK ARCHEOLOGICZNYCH
- STREFA "A" ŚCISŁEJ OCHRONY KONSERWATORSKIEJ - proponowana
- STREFA "B" OCHRONY KONSERWATORSKIEJ - proponowana
- STREFA "K" OCHRONY KRAJOBRAZU KULTUROWEGO - proponowana
- NATURA 2000 SPECJALNY OBSZAR OCHRONY SIEDLISK "Dorzecze Regi" PLH320049
- NATURA 2000 SPECJALNY OBSZAR OCHRONY SIEDLISK "Karsibórz Świdwiński" PLH320043
- NATURA 2000 OBSZAR SPECJALNEJ OCHRONY PTAKÓW "Ostoja Drawska" PLB320019
- OBSZAR CHRONIONEGO KRAJOBRAZU "Pojezierze Drawskie" - istniejący
- OBSZAR CHRONIONEGO KRAJOBRAZU "Pojezierze Drawskie" - proponowane powiększenie
- ZESPÓŁ PRZYRODNICZO-KRAJOBRAZOWY "Karsibórz" - istniejący
- PROJEKTOWANY ZESPÓŁ PRZYRODNICZO-KRAJOBRAZOWY "Rynna połodowcowa" - ZPK 1
- PROJEKTOWANY ZESPÓŁ PRZYRODNICZO-KRAJOBRAZOWY "Rega" - ZPK 2
- PROJEKTOWANY ZESPÓŁ PRZYRODNICZO-KRAJOBRAZOWY "Stara Rega" - ZPK 3
- PROJEKTOWANY UŻYTEK EKOLOGICZNY
- UŻYTEK EKOLOGICZNY - istniejący
- POMNIKI PRZYRODY - istniejące
- POMNIKI PRZYRODY - projektowane
- REZERWATY PRZYRODY - proponowane
- KORYTARZ EKOLOGICZNY

## OBSZARY OCHRONY ŚRODOWISKA I JEGO ZASOBÓW

- ZEWIDENCJONOWANE ZŁOŻA
- TERENY GÓRNICZE
- OBSZARY GÓRNICZE
- TERENY ZMELIOROWANE (orientacyjny zasięg)
- OBSZARY NARAŻONE NA NIEBEZPIECZEŃSTWO POWODZI
- GRANICE OBSZARU 50 m i 150 m OD CMENTARZA
- ZLIKWIDOWANY OTWÓR WIERTNICZY "Resko 3/3K"

## URZĄDZENIA INFRASTRUKTURY TECHNICZNEJ:

- LINIA ELEKTROENERGETYCZNA W.N. 110kV
  - LINIA ELEKTROENERGETYCZNA S.N. 15kV
  - TRAFOSTACJE SN/NN
  - GAZOCIĄG W/C
- ZMIANA STUDIUM - 2022 r.
- GRANICA TERENÓW OBJĘTYCH UCHWAŁĄ W SPRAWIE PRZYSTĄPIENIA DO ZMIANY STUDIUM
  - ZEWIDENCJONOWANE ZŁOŻA - SONOWICE I, II, III
  - TERENY GÓRNICZE
  - OBSZARY GÓRNICZE
  - GRANICA POWIERZCHNI OGRANICZAJĄCEJ DLA LOTNISKA WOJSKOWEGO
  - PROJEKTOWANE ZALESIENIA
  - GRANICA PLANU MIEJSCOWEGO dla miejscowości Sonowice - Uchwała Nr V/24/2015 Rady Gminy w Brzeźnie z dnia 29 kwietnia 2015 r.



obszar objęty miejscowym planem zagospodarowania przestrzennego Gminy Brzeźno w części obrębu ewidencyjnego Więclaw