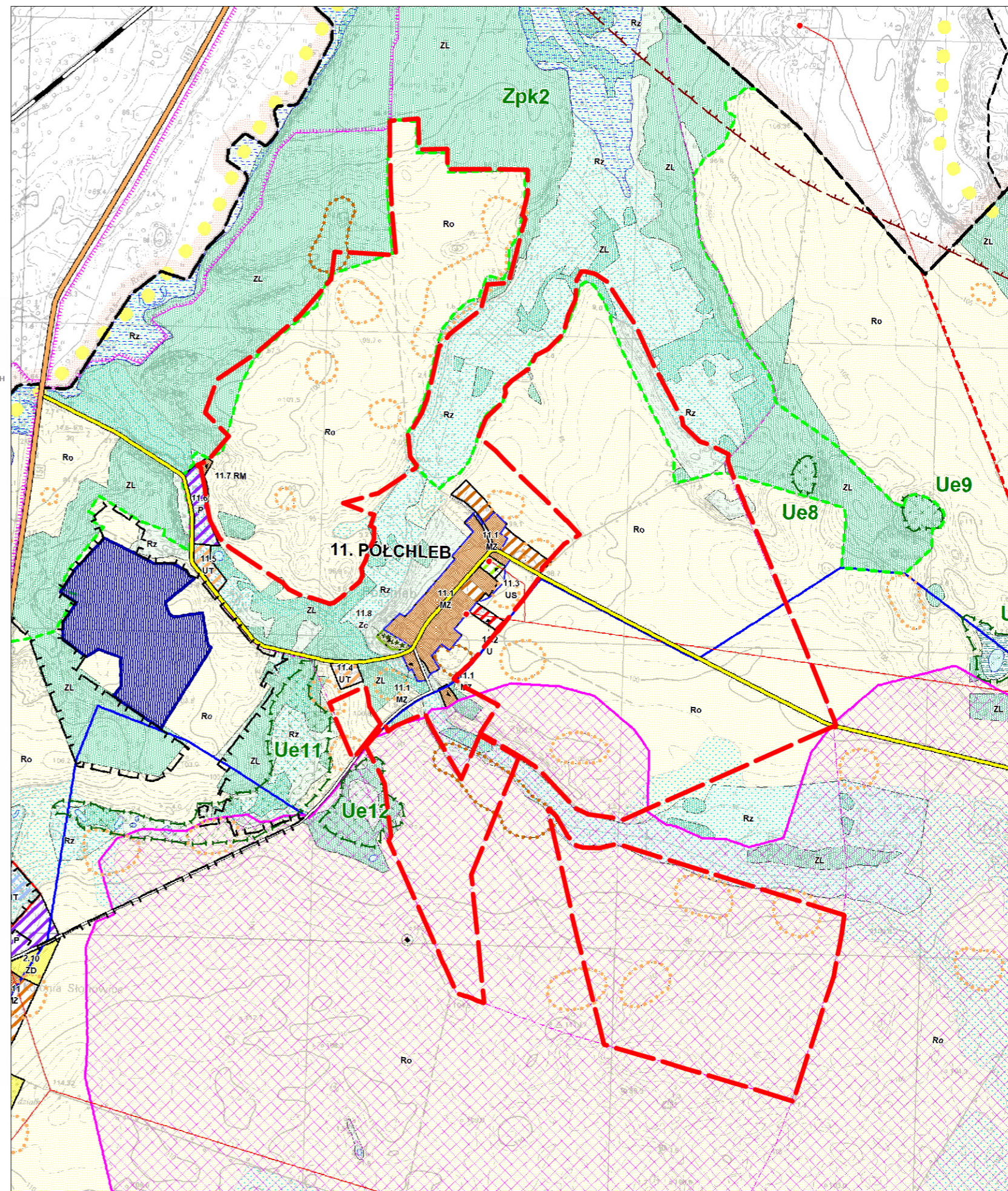


Wyrys ze Studium uwańkowań i kierunków zagospodarowania przestrzennego Gminy Brzeźno Skala 1:15 000

- OZNACZENIA GRAFICZNE:**
- GRANICA ADMINISTRACYJNA GMINY BRZEŹNO
 - GRANICA ADMINISTRACYJNA MIAST I GMIN SĄSIEDNICH
 - GRANICA OBRĘBÓW EVIDENCYJNYCH
 - BRZEŹNO** MIEJSCOWOŚĆ GMINNA
 - KARSIBÓR** MIEJSCOWOŚĆ SOLECKIE
 - Sonino** MIEJSCOWOŚĆ POZOSTALE
 - 1:37 US GRANICA I OZNACZENIE TERENU ELEMENTARNEGO
- DOMINUJĄCE PRZEZNACZENIA TERENÓW (istniejące i projektowane):**
Dla obszarów o niewielkiej powierzchni, przyjęto wyłącznie kolor przeznaczenia terenu
- MN MN TERENY ZABUDOWY MIESZKANIOWEJ JEDNORODZINNEJ I USŁUGOWEJ
 - MZ MZ TERENY ZABUDOWY ZAGRODOWEJ, ZABUDOWY MIESZKANIOWEJ JEDNORODZINNEJ I USŁUGOWEJ
 - RM RM TERENY ZABUDOWY ZAGRODOWEJ
 - MW MW TERENY ZABUDOWY MIESZKANIOWEJ WIELORODZINNEJ, JEDNORODZINNEJ I USŁUGOWEJ
 - U U TERENY ZABUDOWY MIESZKANIOWEJ WIELORODZINNEJ
 - U U TERENY ZABUDOWY USŁUGOWEJ (m.in. oświaty i wychowania, zdrowia i opieki społecznej, administracji, kultury, kultu religijnego, handlu, gastronomii, itp.)
 - U U TERENY ZABUDOWY USŁUGOWEJ (do sprecyzowania w planie)
 - UT UT TERENY USŁUG TURYSTYCZNYCH
 - UR UR TERENY ZABUDOWY REKREACJI INDYWIDUALNEJ
 - US US TERENY ZABUDOWY I URZĄDZEŃ USŁUG SPORTU I REKREACJI
 - P P TERENY PRODUKCJI, BAZ, SKŁADÓW, MAGAZYNÓW, WARSZTATÓW I OBIEKTÓW OBSŁUGI ROLNICTWA, OŚRODKÓW PRODUKCJI ROLNEJ I HODOWLANEJ, USŁUG ZWIĄZANYCH Z PRZEWODZĄCĄ DZIAŁALNOŚCIĄ
 - IT IT TERENY INFRASTRUKTURY TECHNICZNEJ
 - ZD ZD TERENY SAĐÓW I OGRODÓW (w tym przydomowych)
 - ZC ZC TERENY CMENTARZY (w tym nieczynnych)
 - PG PG TERENY POWIERZCHNIOWEJ EKSPLOATACJI KRUSZYWA (projektowane)
 - GG GG TERENY ZABUDOWY GOSPODARCZEJ I GARAŻY
 - Ro Ro TERENY ROLNICZE O DOMINACJI GRUNTÓW ORNYCH, MIEJSCAMI ŁAKI I PASTWISKA
 - Rz Rz TERENY ROLNICZE O DOMINACJI ŁĄK I PASTWISK, MIEJSCAMI GRUNTY ORNE
 - ZL ZL TERENY LASÓW I ZADRZEWIEN / PROJEKTOWANE ZALESIENIA
 - ZP ZP TERENY ZIELENI URZĄDZONEJ (parki)
 - WS WS TERENY WÓD POWIERZCHNIOWYCH, ŚRÓDLĄDOWYCH (rzeki, jeziora, stawy rybne, strumienie, kanały)
 - TERENY PODMOKLE, BAGNA, NIEUŻYTKI
 - TERENY Z DOMINACJĄ GRUNTÓW ROLNYCH NA KTÓRYCH DOPUSZCZA SIĘ LOKALIZACJĘ ELEKTROWNI WIATROWYCH WRAZ Z NIEZBEDNĄ INFRASTRUKTURĄ TECHNICZNĄ ORAZ STREFA ODDZIAŁYWANIA (zakaz lokalizacji zabudowy przewidzianej na stały pobyt ludzi)
- TERENY KOMUNIKACJI:**
- DROGI WOJEWÓDZKIE
 - DROGI POWIATOWE
 - WAŻNIEJSZE DROGI POZOSTALE
 - LINIA KOLEJOWA
 - PIESZO-ROWEROWY SZLAK TURYSTYCZNY "Kocioł Świdwiński"
 - ROWEROWY SZLAK TURYSTYCZNY "Szlak Dziedzictwa Techniki i Architektury"
- OBSZARY ZMIAN PLANU MIEJSCOWEGO przyjętego Uchwałą Nr XXVII/117/97 Rady Gminy w Brzeźnie z dnia 12 grudnia 1997 r.**
- GRANICA PLANU MIEJSCOWEGO dla wsi Słonowice - Uchwała Nr VI/28/2003 Rady Gminy w Brzeźnie z dnia 28 marca 2003 r.
 - GRANICA PLANU MIEJSCOWEGO dla części obrębów Słonowice, Pęczeryzno, Pólchleb, Wilczkowo i Brzeźno dla lokalizacji obiektów wraz z urządzeniami infrastruktury towarzyszącej - Uchwała Nr XI/35/07 Rady Gminy Brzeźno z dnia 8 sierpnia 2007 r.

- ŚRODOWISKO KULTUROWE I PRZYRODNICZE (istniejące i projektowane)**
- OBIEKT WPISANY DO REJESTRU ZABYTKÓW
 - STREFA "W I" PEŁNEJ OCHRONY KONSERWATORSKIEJ STANOWISK ARCHEOLOGICZNYCH
 - STREFA "W II" CZĘŚCIOWEJ OCHRONY KONSERWATORSKIEJ STANOWISK ARCHEOLOGICZNYCH
 - STREFA "W III" OGRANICZONEJ OCHRONY KONSERWATORSKIEJ STANOWISK ARCHEOLOGICZNYCH
 - STREFA "A" ŚCISLEJ OCHRONY KONSERWATORSKIEJ - proponowana
 - STREFA "B" OCHRONY KONSERWATORSKIEJ - proponowana
 - STREFA "K" OCHRONY KRAJOBRAZU KULTUROWEGO - proponowana
 - NATURA 2000 SPECJALNY OBSZAR OCHRONY SIEDLISK "Dorzecze Regi" PLH320049
 - NATURA 2000 SPECJALNY OBSZAR OCHRONY SIEDLISK "Karsibórz Świdwiński" PLH320043
 - NATURA 2000 OBSZAR SPECJALNEJ OCHRONY PTAKÓW "Ostoja Drawska" PLB320019
 - OBSZAR CHRONIONEGO KRAJOBRAZU "Pojezierze Drawskie" - istniejący
 - OBSZAR CHRONIONEGO KRAJOBRAZU "Pojezierze Drawskie" - proponowane powiększenie
 - ZESPÓŁ PRZYRODNICZO-KRAJOBRAZOWY "Karsibórz" - istniejący
 - PROJEKTOWANY ZESPÓŁ PRZYRODNICZO-KRAJOBRAZOWY "Ryina połodowcowa" - ZPK 1
 - PROJEKTOWANY ZESPÓŁ PRZYRODNICZO-KRAJOBRAZOWY "Rega" - ZPK 2
 - PROJEKTOWANY ZESPÓŁ PRZYRODNICZO-KRAJOBRAZOWY "Stara Rega" - ZPK 3
 - PROJEKTOWANY UŻYTEK EKOLOGICZNY
 - UŻYTEK EKOLOGICZNY - istniejący
 - POMNIKI PRZYRODY - istniejące
 - POMNIKI PRZYRODY - projektowane
 - REZERWATY PRZYRODY - proponowane
 - KORYTARZ EKOLOGICZNY
- OBSZARY OCHRONY ŚRODOWISKA I JEGO ZASOBÓW**
- ZEWIDENCJONOWANE ZŁOŻA
 - TERENY GÓRNICZE
 - OBSZARY GÓRNICZE
 - TERENY ZMELIOROWANE (orientacyjny zasięg)
 - OBSZARY NARAŻONE NA NIEBEZPIECZESTWO POWODZI
 - GRANICE OBSZARU 50 m i 150 m OD CMENTARZA
 - ZLIKWIDOWANY OTWÓR WIERTNICZY "Resko 3/3K"
- URZĄDZENIA INFRASTRUKTURY TECHNICZNEJ:**
- LINIA ELEKTROENERGETYCZNA W.N. 110kV
 - LINIA ELEKTROENERGETYCZNA S.N. 15kV
 - TRAFOSTACJE SN/NN
 - GAZOCIĄG W/C
- ZMIANA STUDIUM - 2022 r.**
- GRANICA TERENÓW OBJĘTYCH UCHWAŁĄ W SPRAWIE PRZYSTAPIENIA DO ZMIANY STUDIUM
 - ZEWIDENCJONOWANE ZŁOŻA - SŁONOWICE I, II, III
 - TERENY GÓRNICZE
 - OBSZARY GÓRNICZE
 - GRANICA POWIERZCHNI OGRANICZAJĄCEJ DLA LOTNISKA WOJSKOWEGO
 - PROJEKTOWANE ZALESIENIA
 - GRANICA PLANU MIEJSCOWEGO dla miejscowości Słonowice - Uchwała Nr VI/24/2015 Rady Gminy w Brzeźnie z dnia 29 kwietnia 2015 r.



obszar objęty miejscowym planem zagospodarowania przestrzennego