

**Wyrys ze Studium uwańkowań i kierunków zagospodarowania przestrzennego Gminy Brzeźno**  
Skala 1:15 000

**OZNACZENIA GRAFICZNE:**

- GRANICA ADMINISTRACYJNA GMINY BRZEŹNO
- GRANICA ADMINISTRACYJNA MIAST I GMIN SĄSIEDNIH
- GRANICA OBRĘBÓW EWIDENCYJNYH
- BRZEŹNO** MIEJSCOWOŚĆ GMINNA
- KARSIBÓR** MIEJSCOWOŚĆ SOLECKIE
- Sonino** MIEJSCOWOŚĆ POZOSTALE
- 1:31 US GRANICA I OZNACZENIE TERENU ELEMENTARNEGO

**DOMINUJĄCE PRZEZNACZENIA TERENÓW (istniejące i projektowane):**  
Dla obszarów o niewielkiej powierzchni, przyjęto wyłącznie kolor przeznaczenia terenu

MN	TERENY ZABUDOWY MIESZKANIOWEJ JEDNORODZINNEJ I USŁUGOWEJ
MZ	TERENY ZABUDOWY ZAGRODOWEJ, ZABUDOWY MIESZKANIOWEJ JEDNORODZINNEJ I USŁUGOWEJ
ZU	TERENY ZABUDOWY ZAGRODOWEJ
MW	TERENY ZABUDOWY MIESZKANIOWEJ WIELORODZINNEJ, JEDNORODZINNEJ I USŁUGOWEJ
UR	TERENY ZABUDOWY MIESZKANIOWEJ WIELORODZINNEJ
US	TERENY ZABUDOWY USŁUGOWEJ (m.in. obsłaty i wychowania, zdrowia i opieki społecznej, administracji, kultury, kultu religijnego, handlu, gastronomii, itp.)
UT	TERENY ZABUDOWY USŁUGOWEJ (do sprzyzowania w planie)
UR	TERENY USŁUG TURYSTYCZNYH
UR	TERENY ZABUDOWY REKREACJI INDYWIDUALNEJ
US	TERENY ZABUDOWY I URZĄDZEŃ USŁUG SPORTU I REKREACJI
US	TERENY PRODUKCJI, BAZ, SKŁADÓW, MAGAZYNÓW, WARSZATÓW I OBIEKTÓW OBSŁUGI ROLNICTWA, OŚRODKÓW PRODUKCJI ROLNEJ I HODOWLANEJ, USŁUG ZWIĄZANYH Z PRZEWODZĄCĄ DZIAŁALNOŚCIĄ
IT	TERENY INFRASTRUKTURY TECHNICZNEJ
ZD	TERENY SĄDÓW I OGRODÓW (w tym przydomowych)
ZC	TERENY CMENTARZY (w tym nieczynnych)
PG	TERENY POWIERZCHNIOWEJ EKSPLOATACJI KRUSZYWA (projektowane)
GG	TERENY ZABUDOWY GOSPODARZEJ I GARAZY
Ro	TERENY ROLNICZE O DOMINACJI GRUNTÓW ORNYH, MIEJSCAMI ŁĄKI I PASTWISKA
Ro	TERENY ROLNICZE O DOMINACJI ŁĄKI I PASTWISK, MIEJSCAMI GRUNTY ORNE
ZL	TERENY LASÓW I ZADRZEWIEN / PROJEKTOWANE ZALESIENIA
ZL	TERENY ZIELENI URZĄDZONEJ (parki)
WS	TERENY WÓD POWIERZCHNIOWYH, ŚRÓDLĄDOWYH (rzeki, jeziora, sławy rybne, stumienia, kanały)
WS	TERENY PODMOKLE, BAGNA, NIEUŻYTKI
WS	TERENY Z DOMINACJĄ GRUNTÓW ROLNYH NA KTÓRYH DOPUSZCZA SIĘ LOKALIZACJĘ ELEKTROWNI WIATROWYH WRAZ Z NIEZBEDNĄ INFRASTRUKTURĄ TECHNICZNĄ ORAZ STREFA ODDZIAŁYWANIA (znakoz lokalizacji zabudowy przeznaczanej na stały pobyt ludzi)

**TERENY KOMUNIKACJI:**

- DROGI WOJEWÓDZKIE
- DROGI POWIATOWE
- WAŻNIEJSZE DROGI POZOSTALE
- LINIA KOLEJOWA
- PIESZO-ROWEROWY SZLAK TURYSTYCZNY "Kocioł Świdwiński"
- ROWEROWY SZLAK TURYSTYCZNY "Szlak Dziedzictwa Techniki i Architektury"

**OBSZARY ZMIAN PLANU MIEJSCOWEGO przyjętego Uchwałą Nr XXVIII/117/97 Rady Gminy w Brzeźnie z dnia 12 grudnia 1997 r.**

- GRANICA PLANU MIEJSCOWEGO dla wsi Słonowice - Uchwała Nr V/23/2003 Rady Gminy w Brzeźnie z dnia 28 marca 2003 r.
- GRANICA PLANU MIEJSCOWEGO dla części obręby Słonowice, Pęczarzyno, Półtebno, Wilczkowo i Brzeźno dla lokalizacji elektrowni wiatrowych wraz z urządzeniami infrastruktury towarzyszącej - Uchwała Nr X/26/07 Rady Gminy Brzeźno z dnia 6 sierpnia 2007 r.

**ŚRODOWISKO KULTUROWE I PRZYRODNICZE (istniejące i projektowane)**

- OBIEKT WPISANY DO REJESTRU ZABYTKÓW
- STREFA "W I" PEŁNEJ OCHRONY KONSERWATORSKIEJ STANOWISK ARCHEOLOGICZNYH
- STREFA "W II" CZĘŚCIOWEJ OCHRONY KONSERWATORSKIEJ STANOWISK ARCHEOLOGICZNYH
- STREFA "W III" OGRANICZONEJ OCHRONY KONSERWATORSKIEJ STANOWISK ARCHEOLOGICZNYH
- STREFA "A" ŚCISŁEJ OCHRONY KONSERWATORSKIEJ - proponowana
- STREFA "B" OCHRONY KONSERWATORSKIEJ - proponowana
- STREFA "K" OCHRONY KRAJOBRAZU KULTUROWEJ - proponowana
- NATURA 2000 SPECJALNY OBSZAR OCHRONY SIEDLISK "Dorzecze Regi" PLH320049
- NATURA 2000 SPECJALNY OBSZAR OCHRONY SIEDLISK "Karsibórz Świdwiński" PLH320043
- NATURA 2000 OBSZAR SPECJALNEJ OCHRONY PTAKÓW "Osłota Drawska" PLB320019
- OBZAR CHRONIONEGO KRAJOBRAZU "Pojezierze Drawskie" - istniejący
- OBZAR CHRONIONEGO KRAJOBRAZU "Pojezierze Drawskie" - proponowane powiększenie
- ZESPÓŁ PRZYRODNICZO-KRAJOBRAZOWY "Karsibórz" - istniejący
- PROJEKTOWANY ZESPÓŁ PRZYRODNICZO-KRAJOBRAZOWY "Ryżyna południowa" - ZPK 1
- PROJEKTOWANY ZESPÓŁ PRZYRODNICZO-KRAJOBRAZOWY "Rega" - ZPK 2
- PROJEKTOWANY ZESPÓŁ PRZYRODNICZO-KRAJOBRAZOWY "Stara Rega" - ZPK 3
- PROJEKTOWANY UŻYTEK EKOLOGICZNY
- UŻYTEK EKOLOGICZNY - istniejący
- POMNIKI PRZYRODY - istniejące
- POMNIKI PRZYRODY - projektowane
- REZERWATY PRZYRODY - proponowane
- KORYTARZ EKOLOGICZNY

**OBSZARY OCHRONY ŚRODOWISKA I JEGO ZASOBÓW**

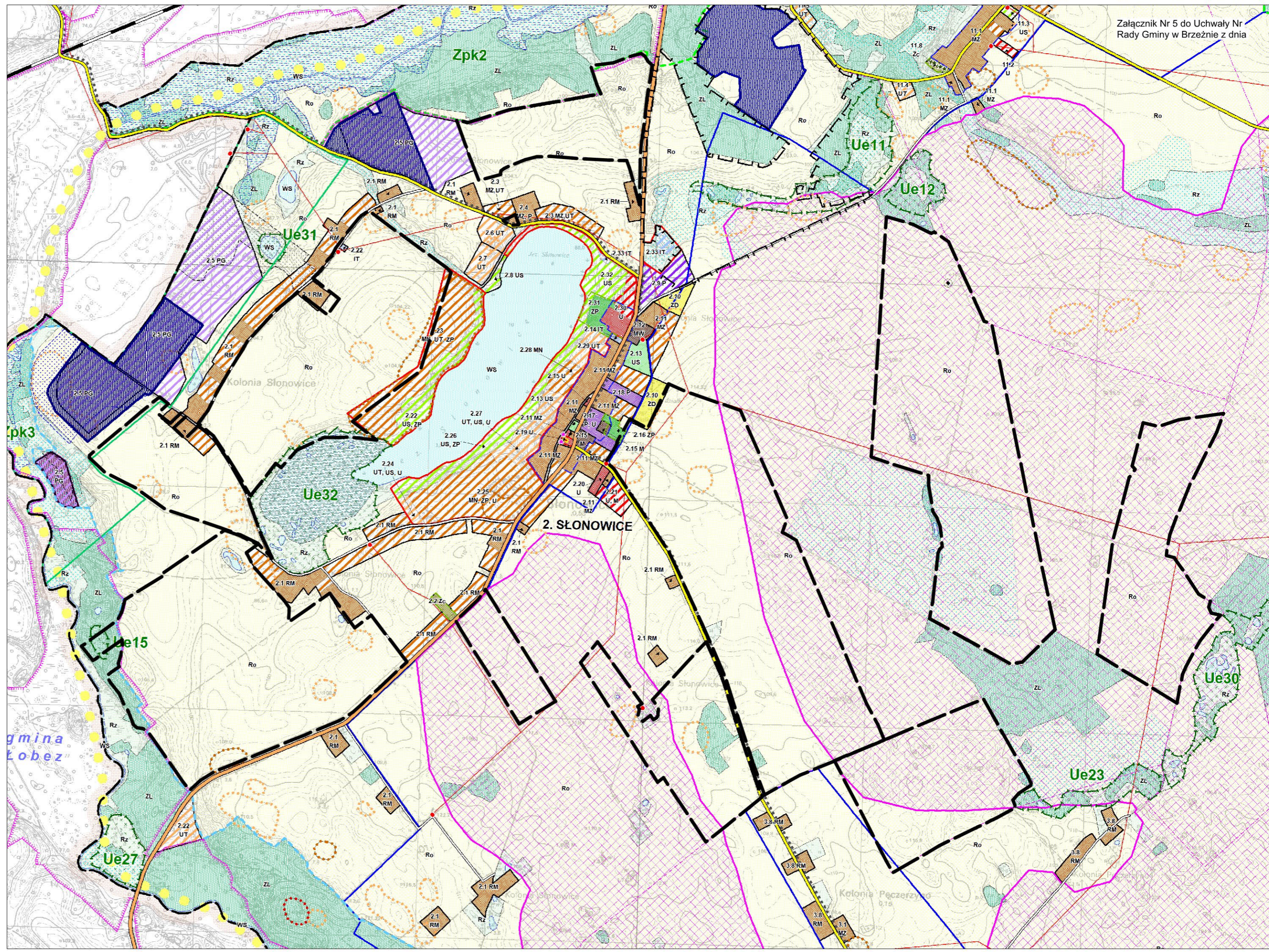
- ZEWIDENCJONOWANE ZŁOŻA
- TERENY GÓRNICZE
- OBZAR GÓRNICZE
- TERENY ZMELIOROWANE (orientacyjny zasięg)
- OBZAR NARAŻONE NA NIEBEZPIECZYSTWO POWODZI
- GRANICE OBSZARU 50 m i 150 m OD CMENTARZA
- ZLIKWIDOWANY OTWÓR WIERTNICZY "Restko 33K"

**URZĄDZENIA INFRASTRUKTURY TECHNICZNEJ:**

- LINIA ELEKTROENERGETYCZNA W.N. 110kV
- LINIA ELEKTROENERGETYCZNA S.N. 15kV
- TRAFOSTACJE SN/NN
- GAZOCIĄG W/C

**ZMIANA STUDIUM - 2022 r.**

- GRANICA TERENÓW OBJĘTYH UCHWAŁĄ W SPRAWIE PRZYSTAPIENIA DO ZMIANY STUDIUM
- ZEWIDENCJONOWANE ZŁOŻA - SŁONOWICE I, II, III
- TERENY GÓRNICZE
- OBZAR GÓRNICZE
- GRANICA POWIERZCHNI OGRANICZAJĄCEJ DLA LOTNISKA WOJSKOWEGO
- PROJEKTOWANE ZALESIENIA
- GRANICA PLANU MIEJSCOWEGO dla miejscowości Słonowice - Uchwała Nr V/24/2015 Rady Gminy w Brzeźnie z dnia 29 kwietnia 2015 r.



**obszar objęty miejscowym planem zagospodarowania przestrzennego**